



**Auswechselbare Leica-Objektive**

4

# ELROO, LYMOO, XBFOO

von James L. Lager, Closter (New Jersey/U.S.A.)

In der März-April 1935 Ausgabe von »Die LEICA« von Curt Emmermann wird auf Seite 185 kurz auf ein Fix-Fokus-Objektiv mit 3,5 cm Brennweite und der Lichtstärke 1:4.5 hingewiesen: »Das Schnappschuss-Objektiv ELROO wurde in erster Linie entwickelt zur Verwendung mit einer LEICA Standard (Modell E), die mit einem fest eingebauten 3,5-cm-Sucher – ähnlich dem bekannten WEISU – ausgestattet ist«.

Im Jahr 1935 listet/katalogisiert LEITZ das ELROO. Zwei Bestellwörter – LYMOO und XBFOO – wurden der LEICA Standard mit ELROO zugeordnet.

Die LEITZ-Broschüre 7325c vom Juni 1935 enthält den Kommentar »wird vorläufig nicht geliefert«, was bedeutet »vorerst nicht verfügbar«.

Im LEITZ Gesamtkatalog vom 3. Juni 1935 sind ELROO und LYMOO gelistet. In der Abbildung zu den austauschbaren LEICA Objektiven ist das winzige ELROO vorne vor den anderen dann erhältlichen LEICA-Objektiven zu sehen.

Die Broschüre 7449a vom Juni 1935 enthält die Schnappschuss-LEICA mit dem Bestellwort XBFOO.

Auf einem rotem Papiereinleger steht, dass XBFOO-Bestellungen noch nicht angenommen werden können. Anfang Juli 1935 wies LEITZ Wetzlar seine Vertreter darauf hin, dass Bestellungen für XBFOO und ELROO nicht angenommen werden könnten.



1

**Leitz-Elmar 3,5 cm 1:4,5.** Schnappschuß-Objektiv speziell für die Standard-Leica, ohne Kupplung. Bildwinkel 65°; Gewicht 105 g... 40.— Elroo

Standard-Leica wie auf Seite 12 .....	80.—	Lenot
Dazu Objektiv „Leitz-Elmar“ f = 3,5 cm 1:4,5, austauschbar .....	40.—	Elroo
	120.—	Lymoo

**LEICA STANDARD** ohne automatische Scharfstellung

**Ausrüstung:** Gehäuse schwarz lackiert mit Gummiüberzug, austauschbares Schnappschuß-Objektiv „Leitz-Elmar“ 3,5 cm 1:4,5, Schlitzverschluß für Momentaufnahmen von 1/20 bis 1/500 Sekunde und Zeitaufnahmen beliebiger Dauer, einschließlich 1 Kassette .....

Telegrammwort Frs.belg.  
**Lymoo** \*)

„Leitz-Elmar“ 3,5 cm 1:4,5. Schnappschuß-Objektiv für die Standard-Leica, nicht gekuppelt. Telegrammwort: „Elroo“ \*)

2

3

5

6

**LEICA STANDARD MODEL**

**Snapshot Leica**

With the same constructional features as all the other models, but without built-in range finder, with focal-plane shutter for time and instantaneous exposures ranging from 1/20 to 1/500 second, interchangeable snapshot lens „Leitz Elmar“ F/4.5, 3.5 cm, with appropriate viewfinder, without film chamber..... „XBFOO“

Standard Leica as above, but with standard lens „Leitz Elmar“ F/3.5, 5cm, with appropriate viewfinder „AROOG“

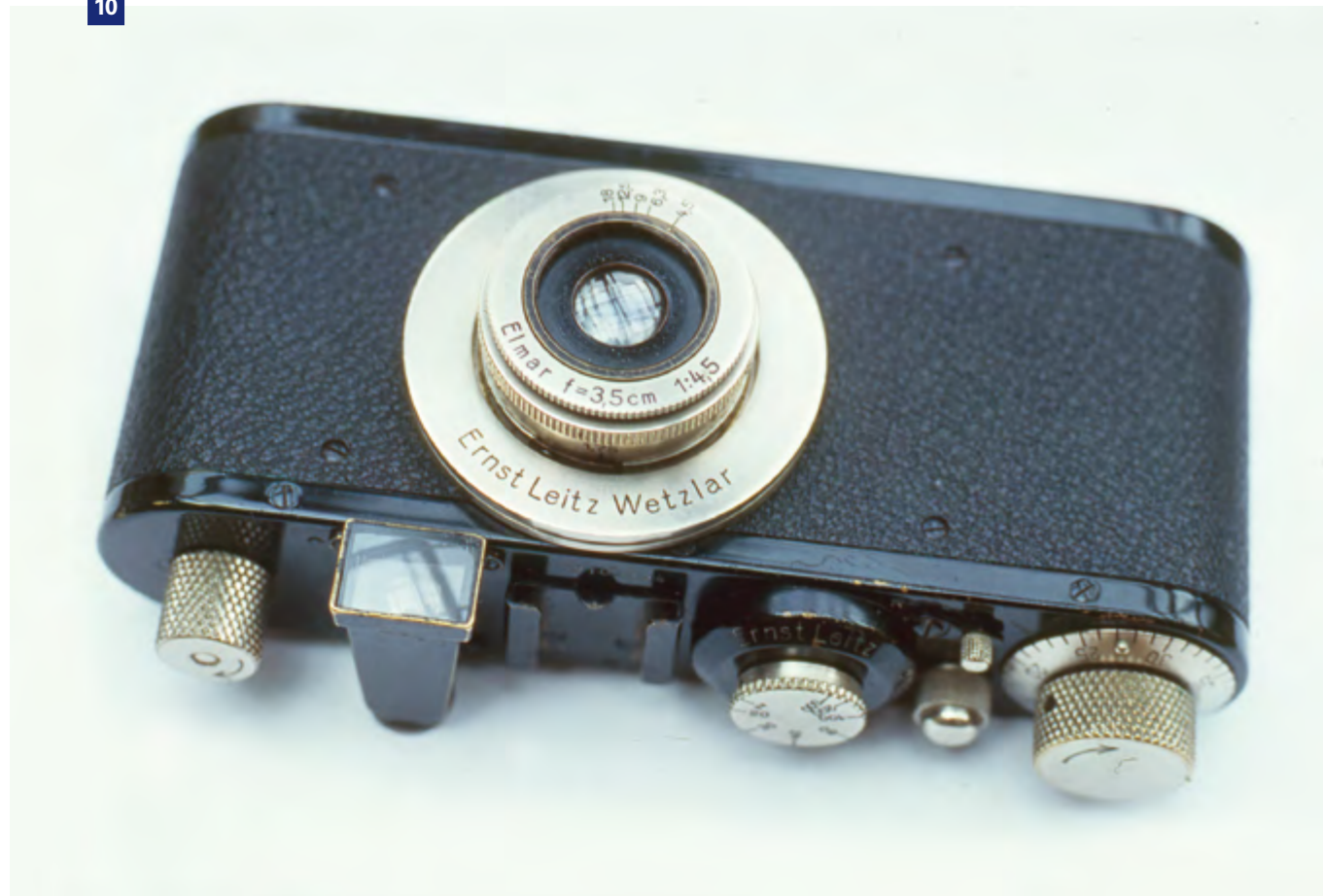
On account of the enormous amount of work in hand, our Works will not be able to supply the Snapshot Leica Model XBFOO, and orders cannot yet be accepted for same.

\*) Wird vorläufig nicht geliefert.

7

- 1 Titelseite der Broschüre 7325c vom Juni 1935
- 2 ELROO in 7325c
- 3 LYMOO in 7325c
- 4 ELROO in Gesamtkatalog vom Juni 1935
- 5 LYMOO \*
- 6 ELROO \*
- 7 \* nicht lieferbar
- 8 XBFOO in Broschüre 7449a vom Juni 1935, Papiereinleger vom Juni 1936

10



9



Noch im Oktober 1935 (7343b) und im Februar 1936 (7615) war das ELROO abgebildet. Es scheint, dass die LEITZ-Werbeabteilung vergessen hatte, die Abbildung in den Broschüren zu ändern.

ELROO, LYMOO und XBFOO erreichten nie die Serienproduktion. Ein paar wenige Muster wurden – vermutlich zur Beurteilung – gefertigt.

Ein früheres Foto eines ELROO habe ich im LEITZ Wetzlar Museum aufgenommen. Dieses Objektiv befindet sich heute noch im LEICA Werksmuseum und hat sowohl die Knöpfe, wie auch klick-stopp Entfernungseinstellungen bei 1,75 – 3 – 10 mtr. – unendlich.

Im Jahr 1998 fotografierte ich LEICA Standard No. 104394 mit 3,5 cm Sucher und ELROO Objektiv ausgestattet. Das Objektiv verfügt – wie das auf der Abbildung in den Broschüren – (noch) nicht über die beiden Knöpfe, die das Hineindreuen in die LEICA bzw. das Herausdrehen erleichtern sollen.

9 ELROO Objektiv im Leitz Wetzlar Museum

10 Schnappschuss Leica 104394 mit ELROO

■ James L. Lager

11

Die außerordentliche Arbeitsüberlastung unseres Werkes, die auf den enormen Auftragseingang der letzten Wochen und Monate zurückzuführen ist, hat die Notwendigkeit mit sich gebracht, die Fabrikation der kürzlich angekündigten „Schnappschuss-Leica“ zurückzustellen und dafür die Fabrikation der bisher schon gelieferten Kamera-Modelle zu beschleunigen. Da ein bestimmter Termin für die Aufnahme der Fabrikation der „Schnappschuss-Leica“ vorläufig gar nicht genannt werden kann, können wir Aufträge auf diese Kamera oder das „Schnappschuss-Objektiv“ Leitz-Elmar f=3,5 cm 1:4,5 zunächst nicht annehmen. Der Zeitpunkt, an welchem Aufträge auf diese Gegenstände erteilt werden können, wird von uns besonders bekanntgegeben werden.



#### Anmerkung der Redaktion:

Herr Lager bezieht sich hier auf die ihm vorliegenden Leitz Kataloge und Broschüren aus der damaligen Zeit in englischer Sprache. Die Situation mit dem ELROO und der Nicht-Lieferbarkeit ist den entsprechenden deutschsprachigen Drucksachen ebenfalls so zu entnehmen. Einen ähnlichen Einleger aus »Die auswechselbaren LEICA Objektiv« aus Juni 1935 zeigen wir in Abb. 11.

Foto- und Bildnachweis:  
© Alle Aufnahmen vom Verfasser

#### Anschrift des Autors

James L. Lager  
100 Chestnut Ave  
Closter, New Jersey 07624  
U.S.A.

jlager100@yahoo.com